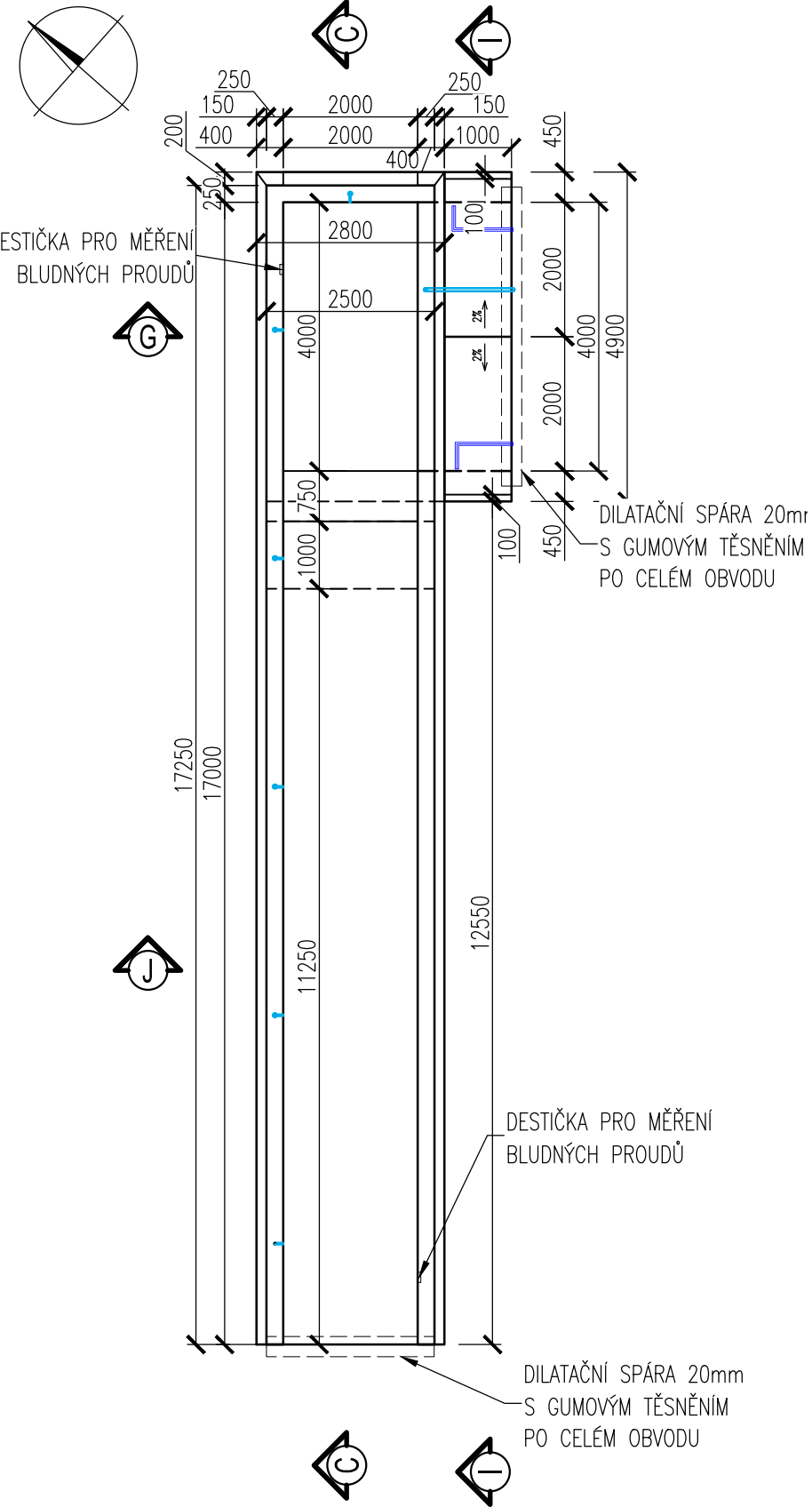
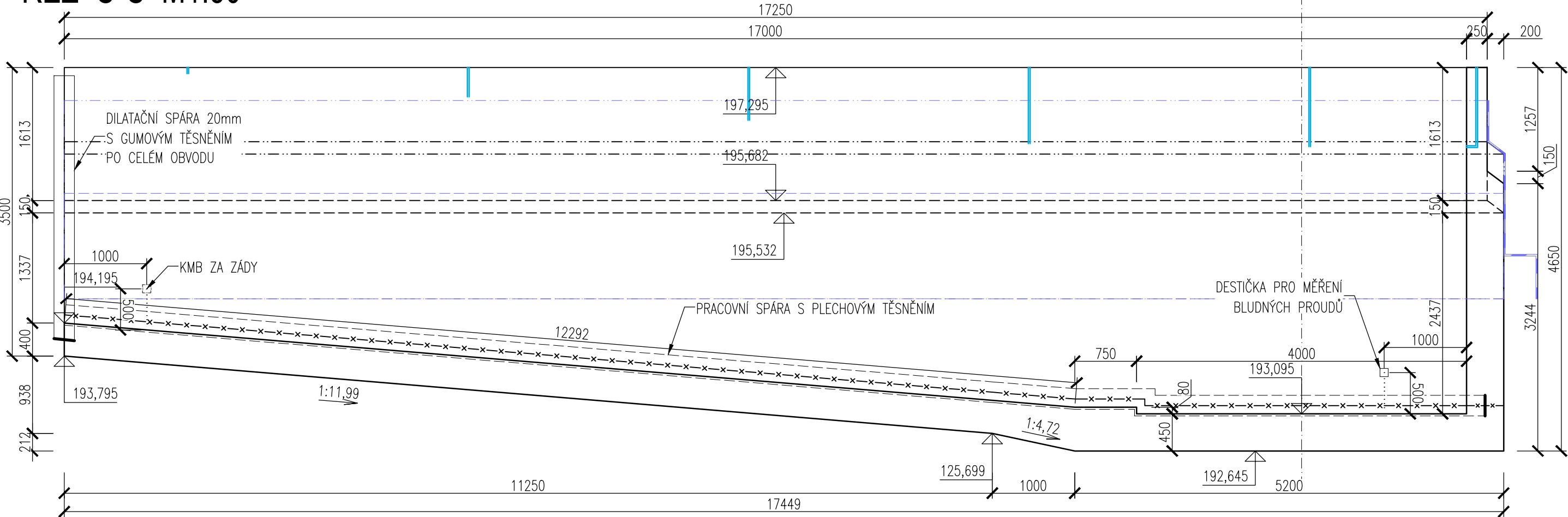


Výkres tvaru NK DC2

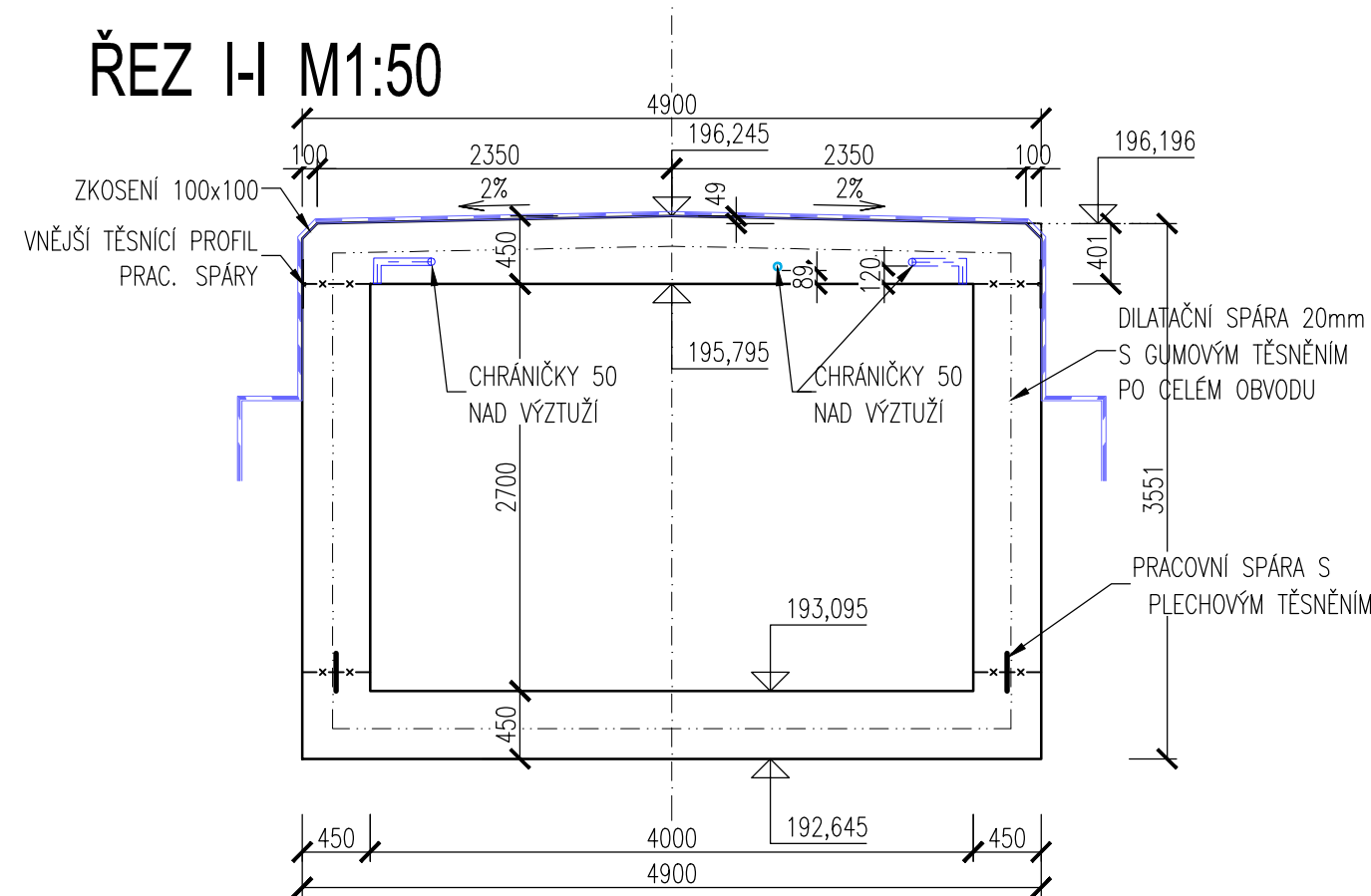
PŮDORYS M1:100



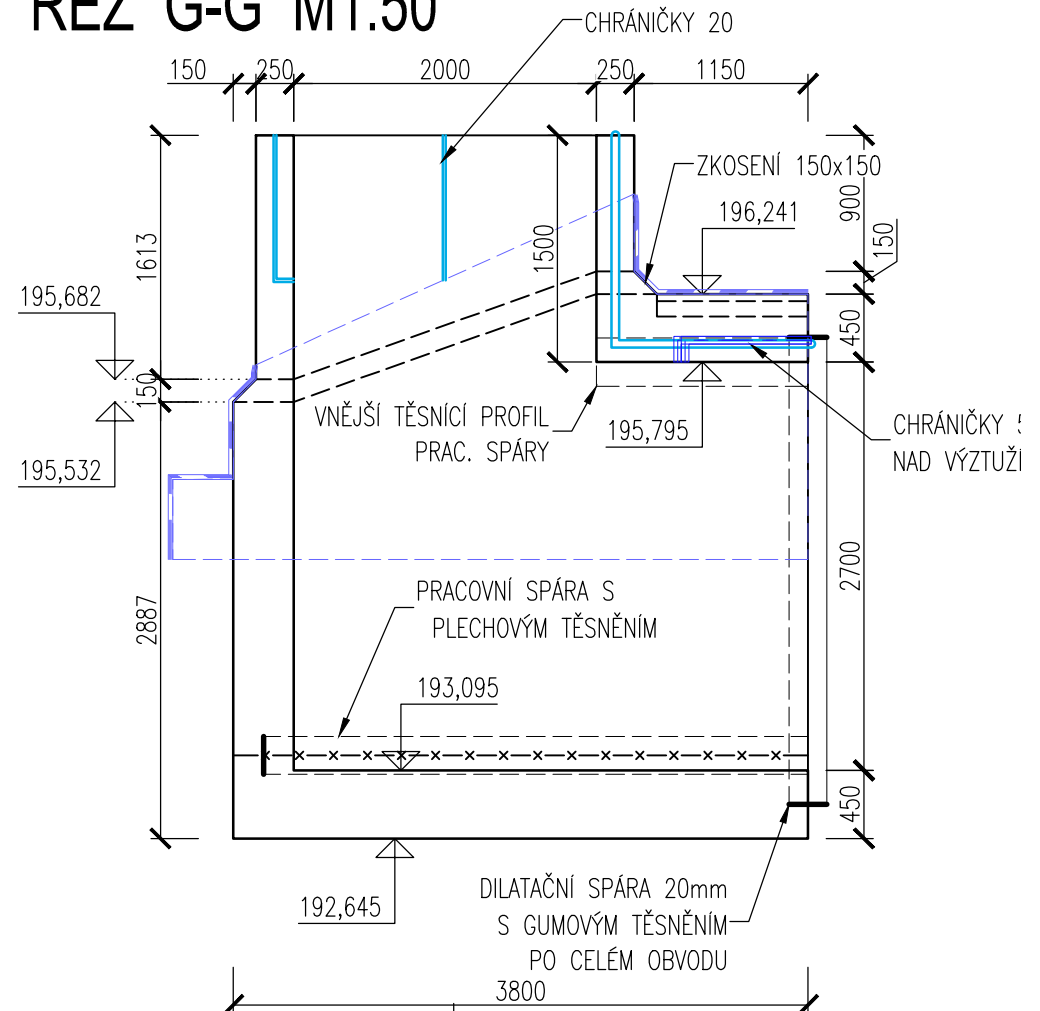
ŘEZ C-C M1:50



ŘEZ I-I M1:50



ŘEZ G-G M1:50



POUŽITÉ KONSTRUKČNÍ MATERIÁLY:

BETONY DLE ČSN EN 206+A2, ČSN P 73 2450, TKP SŽ kp17
- NOSNÁ KONSTRUKCE RÁMU C30/37–XD3,XF2–Cl 0,4–Dmax16
- BETON NA BÍLÉ VANY S NÍZKÝM VÝVÍNEM HYDRATAČNÍHO TEPLA

BETONÁŘSKÁ OCEL KRYTÍ 45 / 55mm
- BETONÁŘSKÁ VÝŽUŽ B 500B

TĚSNĚNÍ:
- DILATAČNÍ SPÁRY – TĚSNIT VNITŘNÍM GUMOVÝM PROFILEM PO CELÉM OBVODU.
- PRACOVNÍ SPÁRY – V PATĚ STĚNY – VNITŘNÍ SYSTÉMOVÝ PLECH S PŘICHÝTKAMI
- PRACOVNÍ SPÁRY – VE STĚNÁCH NK – VNĚJŠÍM GUMOVÝM PROFILEM

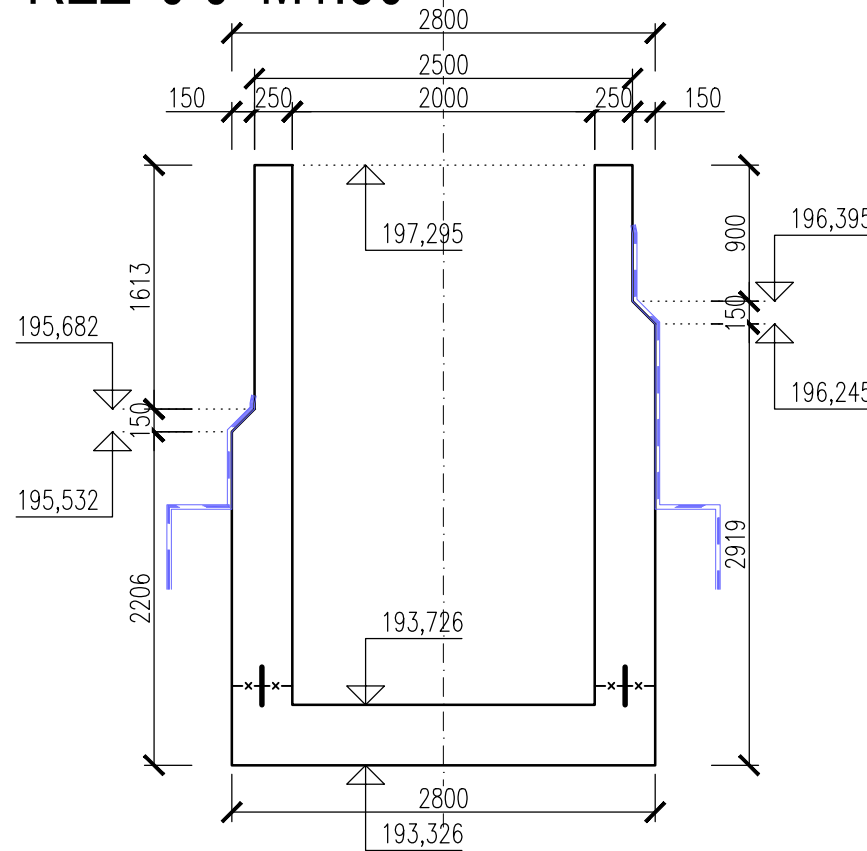
VÝKAZ:
BETON NK 72 m³
TĚSNICÍ PLECH 250/1,5 S POVRSTVENÍM 37 m
TĚSNICÍ GUMOVÝ PROFIL 27 m
PLOCHA SVI PROTI STĚKAJÍCÍ VODĚ 125 m²
VNĚJŠÍ TĚSNICÍ PROFIL 5 m²

POZNÁMKY:

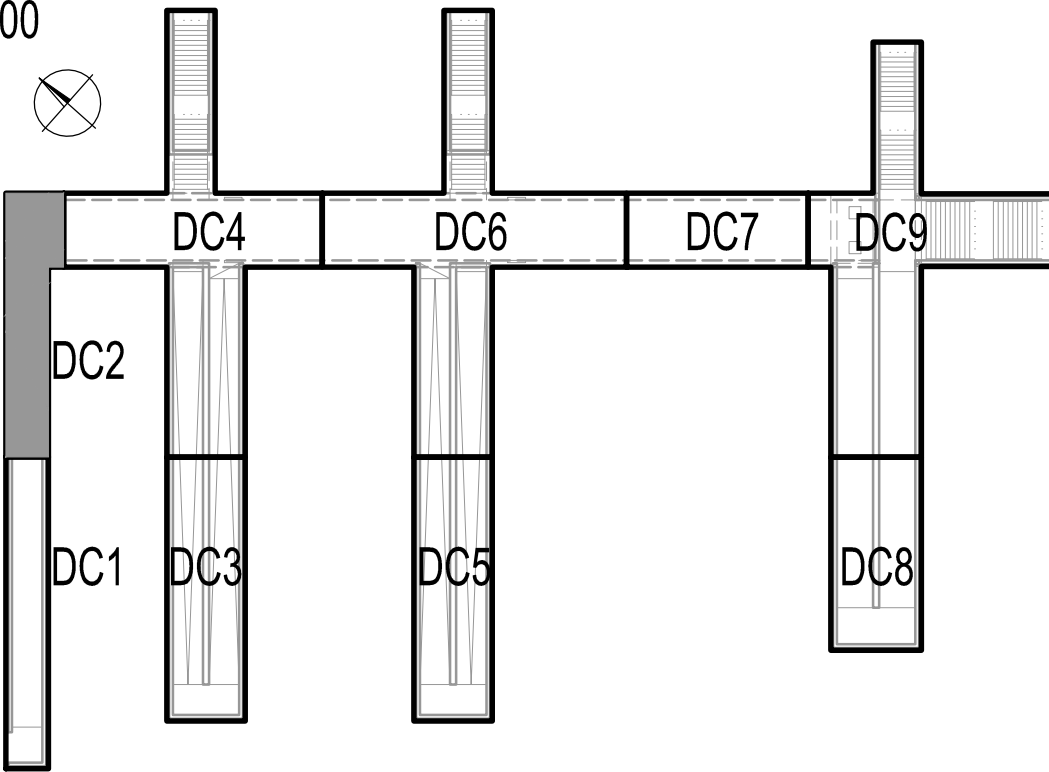
- VÝŠKOVÝ SYSTÉM Bpw, POLOHOVÝ SYSTÉM JTSK
- NENÍ LI UVEDENO JINAK, ZKOSENÍ VŠECH HRAN MIN. 20x20mm, NEBO Ø50mm DLE POŽADAVKU TNŽ 73 6280
- POUŽIT DISTANČNÍ VLOŽKY NA BÁŽI SILIKÁTU, NEBO BETONOVÉ
- PŘI STAŽENÍ STĚN BEDNĚNÍ VNITŘNÍMI TÁHLY JE NUTNÉ PROVÉST VODOTĚSNÉ ZASLEPENÍ OTVORŮ
- NUTNÉ OŠETŘOVÁNÍ PO BETONAŽI ZAKRYTÍ A KROPENÍ, PODMÍNKY PRO BÍLÉ VANY
- PRACOVNÍ SPÁRY DLE POTŘEB ZHOTOVITELE, ODSTRANIT Z NICH CEMENTOVÉ MLÉKO
- SPOJOVÁNÍ TĚSNICÍCH PLECHŮ SVAŘOVÁNÍM
- OPATŘENÍ PROTI BLUDNÝM PROUDŮM DLE SŽ S13, TVAR VÝVODU KMB VIZ VÝKRES
- DETAILS VIZ SAMOSTATNÝ VÝKRES

CHRÁŇÍČKY UVNITŘ HLADKÉ S PROTAHOVACÍM DRÁTEM S UCPÁVKAMI A NIKY MUSÍ BÝT ZKONTROLOVÁNY A ODSOUHLASENY ZHOTOVITELEM KABELOVÝCH TRAS. VIZ SAMOSTATNÝ VÝKRES.

ŘEZ J-J M1:50



SCHEMA ROZMÍSTĚNÍ DILATAČNÍCH CELKŮ 1:500



Jiná ověření:	Paré:
Orientační schéma: 	Razítko oprávněné osoby: